

Presentazione

Il corso prevede un'analisi dettagliata delle tematiche principali relative all'utilizzo di programmi di progettazione parametrica Architettónica BIM.

La trattazione degli argomenti corredata da slide verrà sviluppata attraverso esempi pratici mostrati nei software consentendo di raggiungere una chiara interpretazione degli argomenti del corso.

Grazie a specifici strumenti BIM di progettazione è possibile ottenere un modello tridimensionale che rappresenti, a differenti Livelli di Dettaglio, gli elementi da realizzare, rapportandone le informazioni alle varie fasi della progettazione.

Attraverso una serie di estrazioni, sempre collegate al modello BIM realizzato, è possibile ottenere in qualsiasi fase le documentazioni necessarie a corredo dell'attività di progettazione dagli elaborati per la fabbricazione degli elementi alla posa in cantiere fino all'estrazione di reportistica necessaria e lo scambio dati con il cantiere.

**Segreteria Organizzativa
Ordine degli Ingegneri della Provincia di Arezzo**

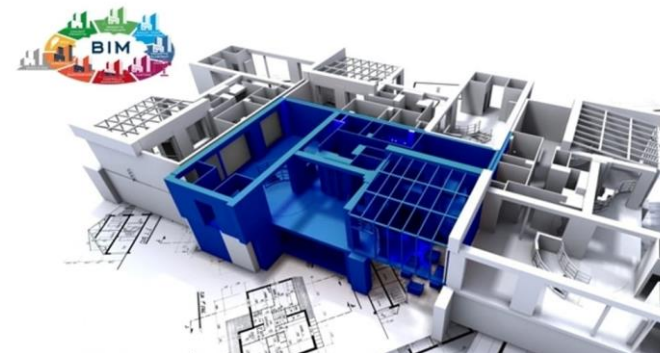
Via Petrarca, 21 – 52100 AREZZO
Tel. 0575/ 27730- Fax 0575 546023
e-mail info@ordineingegneriarezzo.it

ORDINE DEGLI INGEGNERI DELLA PROVINCIA DI AREZZO

Con il contributo incondizionato di



Corso



Il BIM per la progettazione Strutturale

Agli ingegneri partecipanti verranno riconosciuti 6 CFP ai fini dell'aggiornamento professionale continuo

Martedì 9 Aprile 2019 - 9:00 - 13:00 / 14:00 - 16:00

**Sede dell'Ordine
Arezzo, Via Petrarca, 21**

PROGRAMMA

Ore 9:00 – Registrazione partecipanti

Dalle ore 9:00 alle ore 13:00

10.00 – Introduzione sulla modellazione Strutturale

- Dati di input per i software di modellazione Strutturale

10.30 – L'open BIM applicato allo scambio dati

- Tipologie di esportazione del formato IFC
- Il vantaggio dell'utilizzo del GUID

11.00 – Tecnologie di Modellazione strutturale

- Modellazione manuale
- Modellazione procedurale
- Cenni sulla scansione tridimensionale del costruito (nuvole di punti)

11.30 – Controllo interferenze all'interno dei software di modellazione Strutturale

13.00 – Pausa pranzo

Dalle ore 14:00 alle ore 16:00

14.00 – Dati di output dei modellatori Strutturali

- Modello 3D
- Output per l'officina e lo stabilimento
- File NC, BVBF e IFC
- Reportistica
- Dati per attrezzature computerizzate di controllo/tracciatura del costruito

16.00 – L'utilizzo dei modelli di riferimento

16.30 – Domande

17.00 – Conclusione.

Ore 16:00 test finale di verifica

Docente: Geom. Gabriele Svaluto

Modalità di iscrizione

Per iscriversi è necessario collegarsi al seguente link

<https://arezzo.ing4.it/ISFormazione-Arezzo/>

Costo di partecipazione: **Euro 50,00**

Numero massimo partecipanti: **40**

Scadenza iscrizioni : **4 Aprile 2019**

Modalità di pagamento

L'iscrizione si intenderà confermata con **il pagamento della quota di partecipazione che dovrà essere effettuato entro 3 giorni dalla data di registrazione** a mezzo

- bonifico bancario (IBAN IT 21 R 03111 14100 000000095772)
- in contanti/POS presso la Segreteria

La copia del bonifico dovrà essere caricata a cura dell'iscritto, nella propria area personale presente all'interno del portale nel termine suddetto **decorso il quale l'iscrizione verrà automaticamente annullata** e sarà necessario quindi procedere ad una nuova registrazione.

Al fine del riconoscimento dei CFP è necessario rispettare rigorosamente l'orario di ingresso e quello di uscita in quanto non potranno essere riconosciute partecipazioni parziali